

接收卡 VCSG3-V23D-EX 规格书

一、 功能简介

VCSG3-V23D-EX 是摩西尔通用版异形接收卡，具备以下功能：

1. 最高具备 21 组 RGB 输出。
2. 单卡最高带载 96K 像素点（外接矩形），每组数据可以带载 8K 像素点。
3. 宽电压输入，输入电压范围为+3.5V---+6V。
4. 支持常规驱动芯片。
5. 常规芯片高刷新、高亮度、高灰度。
6. 具有网线双备份功能。
7. 支持接收卡预存画面设置。
8. 支持所有接收卡参数监视功能。
9. 支持外部环境监控功能。
10. 智能恢复功能。更换接收卡后不需要重新加载程序。
11. 支持异形。
12. 符合欧盟 RoHs 标准。
13. 符合欧盟 CE-EMC 标准。

二、 输出端口定义

1. 输出端口的两个 50P (J1/J2) 端口定义如下:

JP1 端口 50P 定义				JP2 端口 50P 定义			
管脚号	定义	管脚号	定义	管脚号	定义	管脚号	定义
1	GND	2	VCC	1	GND	2	VCC
3	GND	4	VCC	3	GND	4	VCC
5	GND	6	NC	5	GND	6	NC
7	DATA31	8	DATA30	7	DATA63	8	DATA62
9	DATA29	10	DATA28	9	DATA61	10	DATA60
11	DATA27	12	DATA26	11	DATA59	12	DATA58
13	DATA25	14	DATA24	13	DATA57	14	DATA56
15	DATA23	16	DATA22	15	DATA55	16	DATA54
17	DATA21	18	DATA20	17	DATA53	18	DATA52
19	DATA19	20	DATA18	19	DATA51	20	DATA50
21	DATA17	22	DATA16	21	DATA49	22	DATA48
23	DATA15	24	DATA14	23	DATA47	24	DATA46
25	DATA13	26	DATA12	25	DATA45	26	DATA44
27	DATA11	28	DATA10	27	DATA43	28	DATA42
29	DATA9	30	DATA8	29	DATA41	30	DATA40
31	DATA7	32	DATA6	31	DATA39	32	DATA38
33	DATA5	34	DATA4	33	DATA37	34	DATA36
35	DATA3	36	DATA2	35	DATA35	36	DATA34
37	DATA1	38	DATA0	37	DATA33	38	DATA32
39	D	40	C	39	D	40	C
41	B	42	A	41	B	42	A
43	LAT	44	CLK	43	LAT	44	CLK
45	OE	46	GND	45	OE	46	GND
47	VCC	48	GND	47	VCC	48	GND
49	VCC	50	GND	49	VCC	50	GND

说明:

JP1 和 JP2 的 7 到 38 脚为数据输出脚, 用户可以自定义数据输出脚。

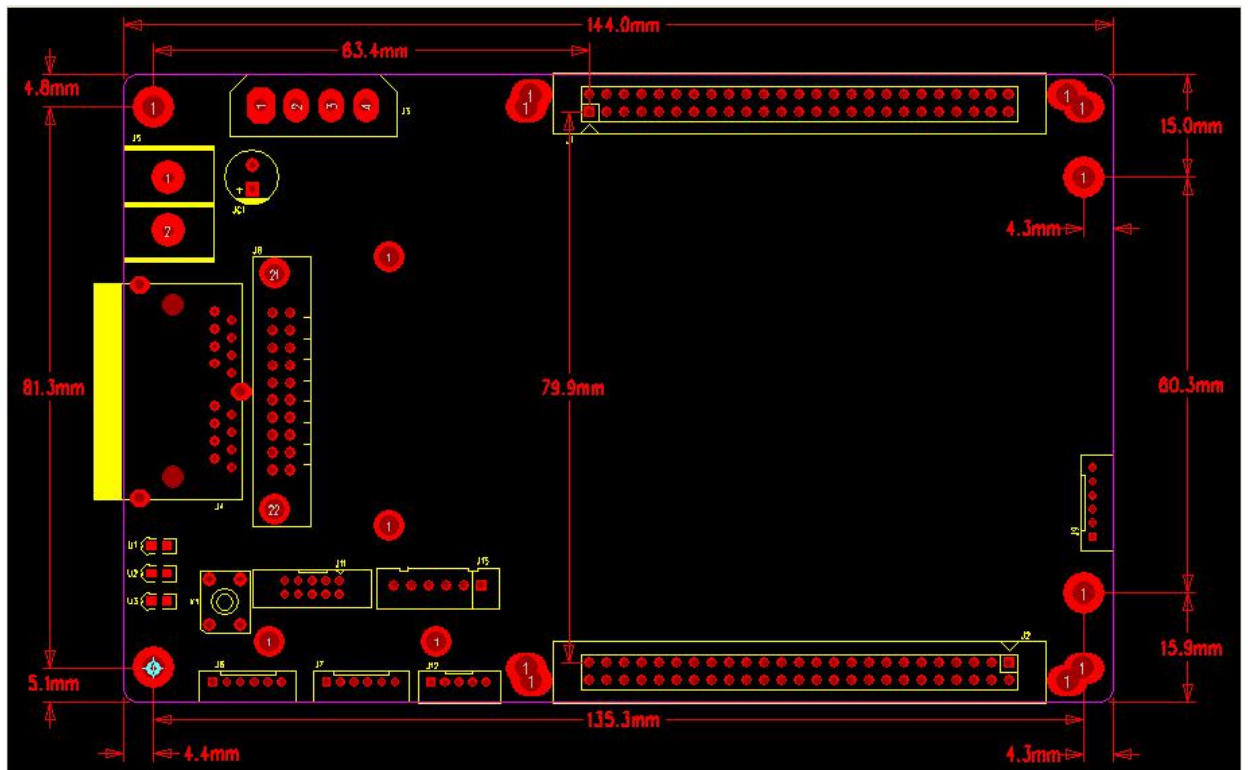
2. 通用 16 组数据模式输出定义

JP1 端口 50P 定义				JP2 端口 50P 定义			
管脚号	定义	管脚号	定义	管脚号	定义	管脚号	定义
1	GND	2	VCC	1	GND	2	VCC
3	GND	4	VCC	3	GND	4	VCC
5	GND	6	NC	5	GND	6	NC
7	R8R/N	8	B8	7	R16R/N	8	B16
9	G8	10	R8	9	G16	10	R16
11	R7R/N	12	B7	11	R15R/N	12	B15
13	G7	14	R7	13	G15	14	R15
15	R6R/N	16	B6	15	R14R/N	16	B14
17	G6	18	R6	17	G14	18	R14
19	R5R/N	20	B5	19	R13R/N	20	B13
21	G5	22	R5	21	G13	22	R13
23	R4R/N	24	B4	23	R12R/N	24	B12
25	G4	26	R4	25	G12	26	R12
27	R3R/N	28	B3	27	R11R/N	28	B11
29	G3	30	R3	29	G11	30	R11
31	R2R/N	32	B2	31	R10R/N	32	B10
33	G2	34	R2	33	G10	34	R10
35	R1R/N	36	B1	35	R9R/N	36	B9
37	G1	38	R1	37	G9	38	R9
39	D	40	C	39	D	40	C
41	B	42	A	41	B	42	A
43	LAT	44	CLK	43	LAT	44	CLK
45	OE	46	GND	45	OE	46	GND
47	VCC	48	GND	47	VCC	48	GND
49	VCC	50	GND	49	VCC	50	GND

说明:

- (1). RXR/N 在 LED 模组上一个单元为 3 颗灯时为空脚。
- (2). R、G、B 的 LED 灯颜色可以互换。

三、外形尺寸及接插件定义



1. J6 定义

管脚	1	2	3	4	5	6
定义	P0_LED+	P0_LED-	P1_LED+	P1_LED-	POW+/KEY+	POW-/KEY-

2. J7 定义

管脚	1	2	3	4	5	6
定义	+5V	GND	SDA	GND	SCL	+5V

3. J12 定义

管脚	1	2	3	4	5
定义	GND/KEY-	KEY+	POW_LED(R)-	+3.3V/LED+	STA_LED(G)-

4. J13 定义

管脚	1	2	3	4	5	6
定义	KEY+	KEY-	POW_LED+	POW_LED-	STA_LED+	STA_LED-

5. J8 定义

管脚	2	4	6	8	10	12	14	16	18	20
定义	A0+	B0+	C0+	D0+	NC	NC	A1+	B1+	C1+	D1+
管脚	1	3	5	7	9	11	13	15	17	19
定义	A0-	B0-	C0-	D0-	NC	NC	A1-	B1-	C1-	D1-

6. J11 定义

管脚	2	4	6	8	10
定义	GND	FLS_DO	FLS_DI	NCONFIG	+5V
管脚	1	3	5	7	9
定义	+5V	FLS_CS	FLS_CLK	NCE	GND

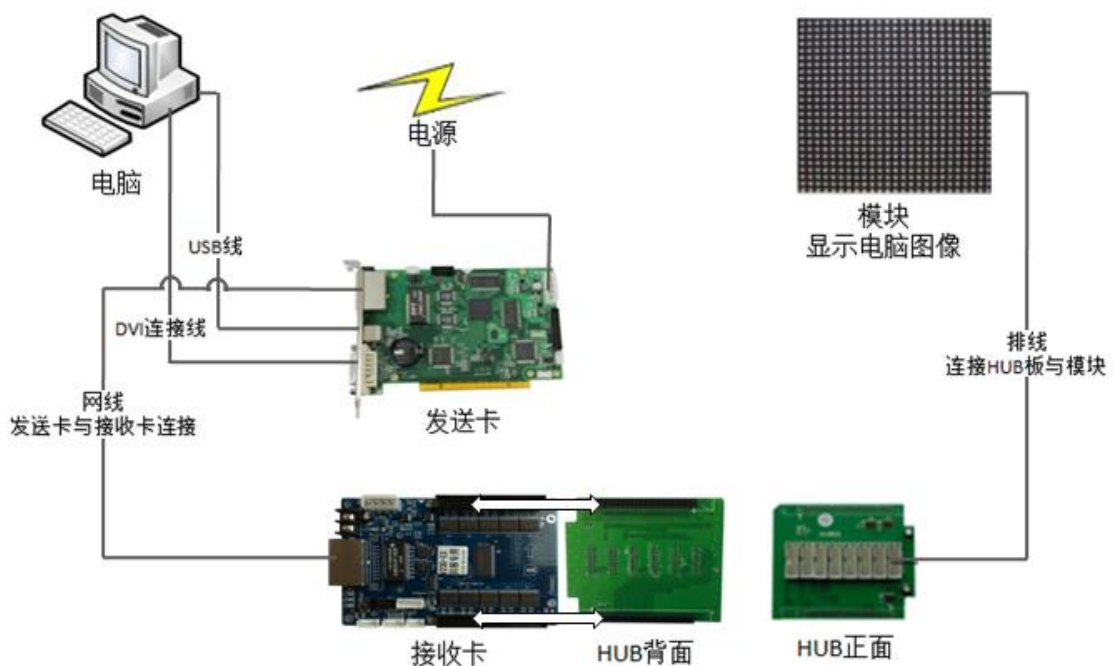
四、 产品图片



五、 工作参数

性能选项	典型值	最大值
支持的屏体类型	单色/双色/全彩	实像素/虚拟像素
单网线级联接收卡数	<100	240
单块接收卡带载像素面积	128*128	96K 像素点
单块接收卡输出 RGB 数据组数	16-21	21
一组 RGB 驱动行数	1/2/4/8/16	1~16
光纤传输距离	多模光纤：500 米；	单模光纤：10 千米
其他性能	10b 视频源、OE 极性拨动开关控制保护扫描屏行管、LED 屏自测	
工作电流	0.6A	1.0A
保护电流	3.0A	
工作温度	-10℃ - 65℃	
极限工作温度	-20℃ - 75℃	
工作湿度 (%)	0%-95%	

六、 使用方法



七、 标准包装

1. 单卡，防静电双层泡沫袋。
2. 100 片为一个包装箱。

八、 注意事项

1. 必须按本使用要求使用。
2. 安装和调试过程必须由专业人士完成，必须防静电。
3. 注意防水。