

接收卡 VCSG3-V52A 规格书

一、 功能简介

VCSG3_V52A 是摩西尔通用版接收卡，具备以下功能：

1. 最高具备 20 组 RGB 输出。
2. 单卡串行输出具有 60 路输出，可扩展至 120 路。
3. 单卡最高带载 96K 像素点，每组数据可以带载 8K 像素点。
4. 宽电压输入，输入电压范围为+3.5V---+6V。
5. 常规芯片高刷新、高亮度、高灰度。
6. 具有网线双备份功能。
7. 支持亮度、色度逐点校正。并且不减少接收卡带载面积。
8. 支持驱动芯片范围广。支持 PWM 芯片、逐点检测芯片、常规芯片。
9. 支持接收卡预存画面设置。
10. 支持所有接收卡参数监视功能。
11. 支持外部环境监控功能。
12. 智能恢复功能。更换接收卡后不需要重新加载程序。
13. 永不黑屏。和智能电源配合，在有电源出现故障时，降低显示屏亮度。
14. 符合欧盟 RoHs 标准。
15. 符合欧盟 CE-EMC 标准。

二、 输出端口定义

输出端口的四个 26P 端口定义如下：

JP2		JP1	
A_2	1	A_1	1
B_2	2	B_1	2
OE_2	3	OE_1	3
LAT_2	4	LAT_1	4
CLK_2	5	CLK_1	5
5V	6	5V	6
C_2	7	C_1	7
D_2	8	D_1	8
E_2	9	E_1	9
OUT15	10	OUT0	10
OUT16	11	OUT1	11
OUT17	12	OUT2	12
GND	13	GND	13
OUT18	14	OUT3	14
OUT19	15	OUT4	15
OUT20	16	OUT5	16
OUT21	17	OUT6	17
OUT22	18	OUT7	18
OUT23	19	OUT8	19
GND	20	GND	20
OUT24	21	OUT9	21
OUT25	22	OUT10	22
OUT26	23	OUT11	23
OUT27	24	OUT12	24
OUT28	25	OUT13	25
OUT29	26	OUT14	26

JP3		JP4	
A_3	1	A_4	1
B_3	2	B_4	2
OE_3	3	OE_4	3
LAT_3	4	LAT_4	4
CLK_3	5	CLK_4	5
5V	6	5V	6
C_3	7	C_4	7
D_3	8	D_4	8
E_3	9	E_4	9
OUT30	10	OUT45	10
OUT31	11	OUT46	11
OUT32	12	OUT47	12
GND	13	GND	13
OUT33	14	OUT48	14
OUT34	15	OUT49	15
OUT35	16	OUT50	16
OUT36	17	OUT51	17
OUT37	18	OUT52	18
OUT38	19	OUT53	19
GND	20	GND	20
OUT39	21	OUT54	21
OUT40	22	OUT55	22
OUT41	23	OUT56	23
OUT42	24	OUT57	24
OUT43	25	OUT58	25
OUT44	26	OUT59	26

说明：

1. E 信号，在显示屏扫描小于 16 扫的情况下可以作为消隐控制脚。在大于 16 扫时作为 E 信号。
2. JP1、JP2、JP3 和 JP4 的 10 到 26 脚为数据输出脚，用户可以自定义数据输出脚。

1、通用 20 组数据模式输出定义

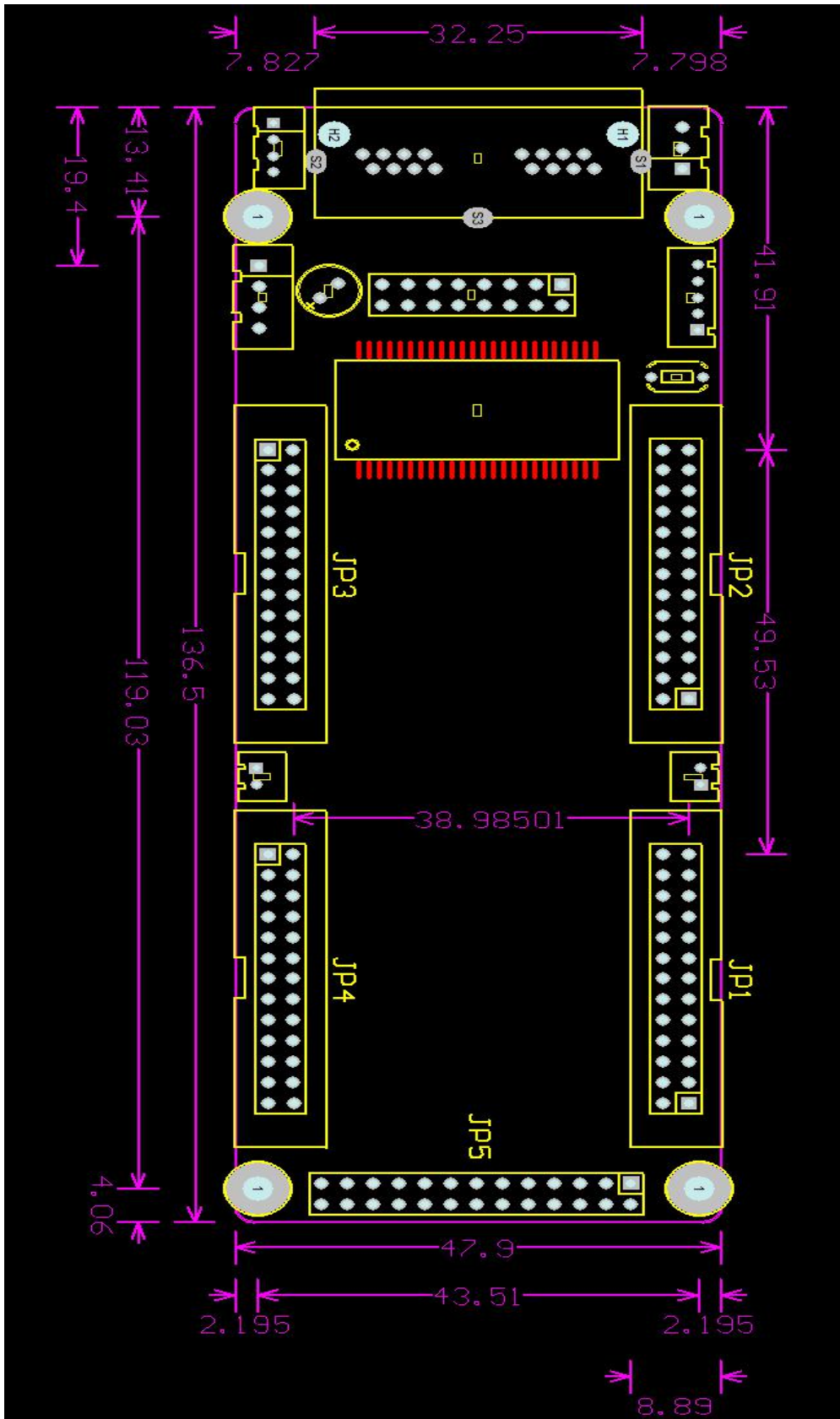
JP1 端口 26P 定义				JP2 端口 26P 定义			
管脚号	定义	管脚号	定义	管脚号	定义	管脚号	定义
1	A	2	B	1	A	2	B
3	OE	4	LAT	3	OE	4	LAT
5	CLK	6	5V	5	CLK	6	5V
7	C	8	D	7	C	8	D
9	E	10	R1	9	E	10	R6
11	G1	12	B1	11	G6	12	B6
13	GND	14	R2	13	GND	14	R7
15	G2	16	B2	15	G7	16	B7
17	R3	18	G3	17	R8	18	G8
19	B3	20	GND	19	B8	20	GND
21	R4	22	G4	21	R9	22	G9
23	B4	24	R5	23	B9	24	R10
25	G5	26	B5	25	G10	26	B10

JP3 端口 26P 定义				JP4 端口 26P 定义			
管脚号	定义	管脚号	定义	管脚号	定义	管脚号	定义
1	A	2	B	1	A	2	B
3	OE	4	LAT	3	OE	4	LAT
5	CLK	6	5V	5	CLK	6	5V
7	C	8	D	7	C	8	D
9	E	10	R11	9	E	10	R16
11	G11	12	B11	11	G16	12	B16
13	GND	14	R12	13	GND	14	R17
15	G12	16	B12	15	G17	16	B17
17	R13	18	G13	17	R18	18	G18
19	B13	20	GND	19	B18	20	GND
21	R14	22	G14	21	R19	22	G19
23	B14	24	R15	23	B19	24	R20
25	G15	26	B15	25	G20	26	B20

说明：

1. R、G、B 的 LED 灯颜色可以互换。

三、外形尺寸及接插件定义



深圳市南山区西丽镇茶光路 1089 号深圳集成电路设计应用产业园 501 / 503
电 话：0755-82824065 23975637 23975634

1. J9 定义

管脚	1	2	3	4	5
定义	LEDG	3.3V/LED+	LEDR	KEYH	GND/KEY-

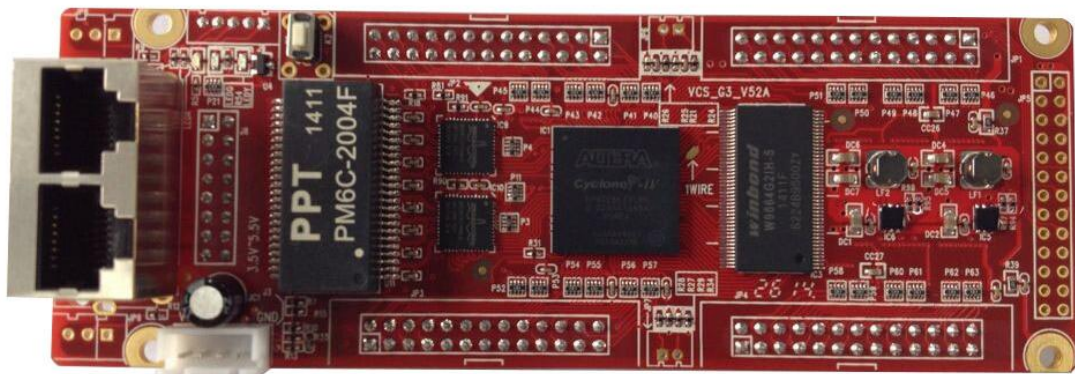
2. J8 定义

管脚	2	4	6	8	10	12	14	16
定义	A0+	B0+	C0+	D0+	A0+	B0+	C0+	D0+
管脚	1	3	5	7	9	11	13	15
定义	A0-	B0-	C0-	D0-	A0-	B0-	C0-	D0-

1. J3 定义

管脚	1	2	3	4
定义	+5V	+5V	GND	GND

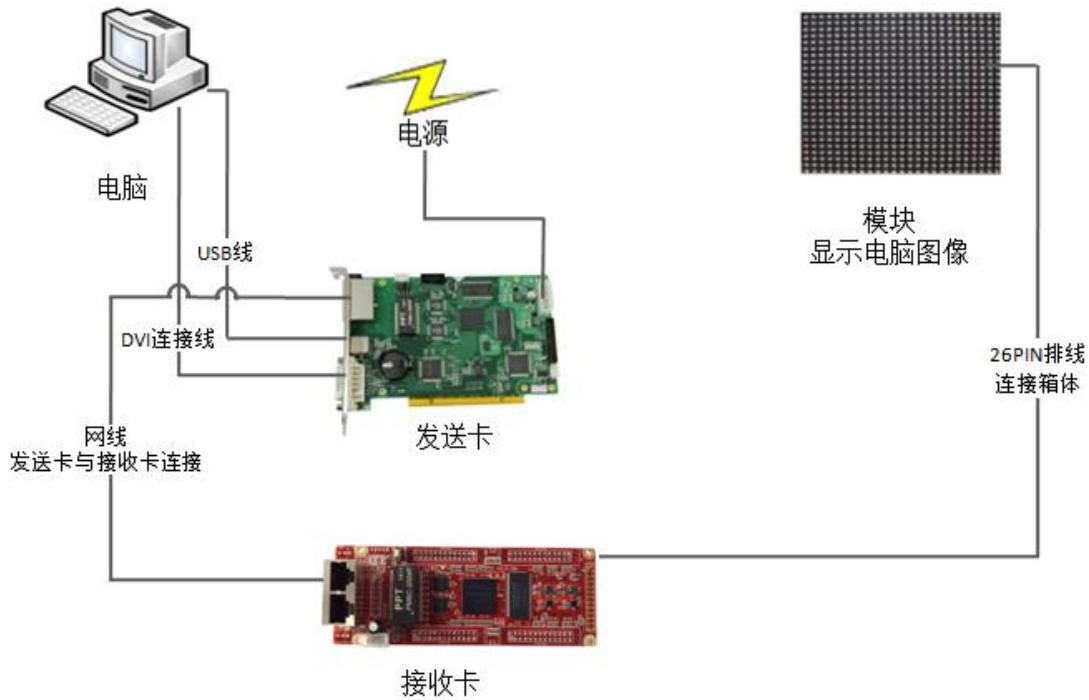
四、 产品图片



五、 工作参数

性能选项	典型值	最大值
支持的屏体类型	单色/双色/全彩	实像素/虚拟像素
单网线级联接收卡数	<100	240
单块接收卡带载像素面积	128*128	96K 像素点
单块接收卡输出 RGB 数据组数	20	21
一组 RGB 驱动行数	1/2/4/8/16/32	1~32
光纤传输距离	多模光纤：500 米；单模光纤：10 千米	
其他性能	10b 视频源、OE 极性拨动开关控制保护扫描屏行管、LED 屏自测	
工作电流	0.6A	1.0A
保护电流	3.0A	
工作温度	-10℃ - 65℃	
极限工作温度	-20℃ - 75℃	
工作湿度 (%)	0%-95%	

六、 使用方法



七、 标准包装

1. 单卡，防静电双层泡沫袋。
2. 100片为一个包装箱。

八、 注意事

1. 必须按本使用要求使用。
2. 安装和调试过程必须由专业人士完成，必须防静电。
3. 注意防水。