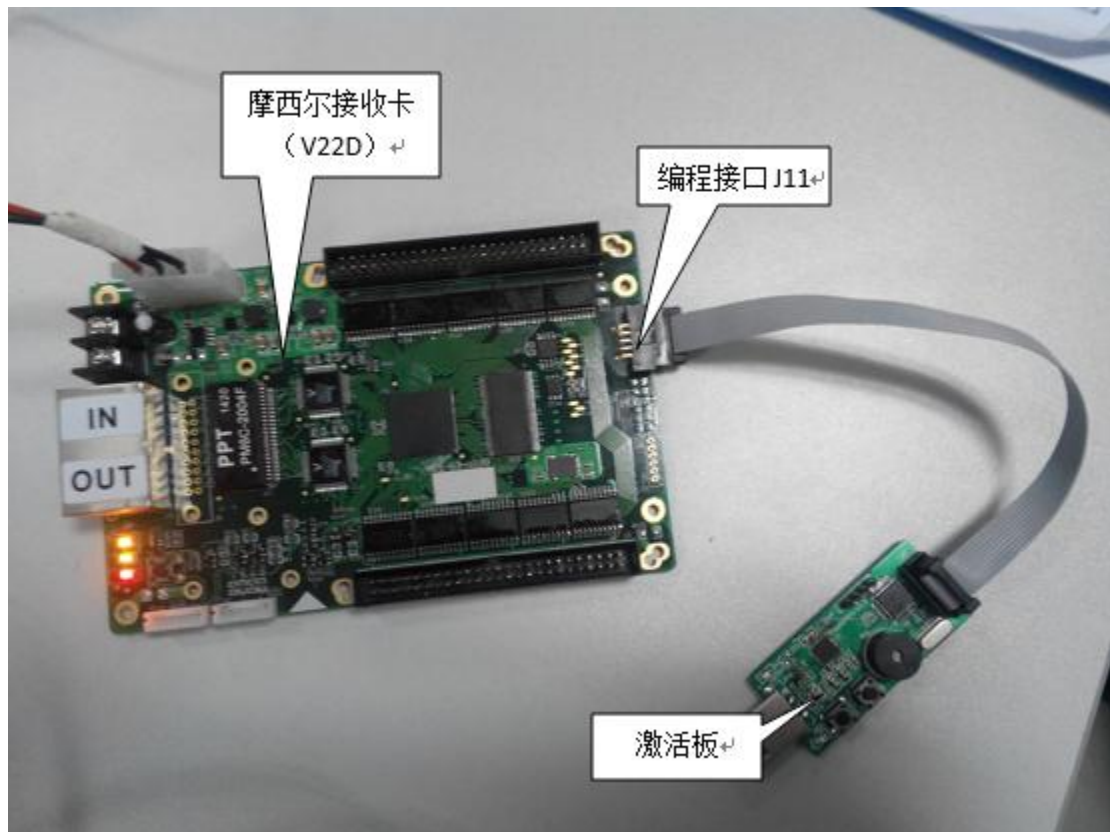




摩西尔“激活板”说明文档

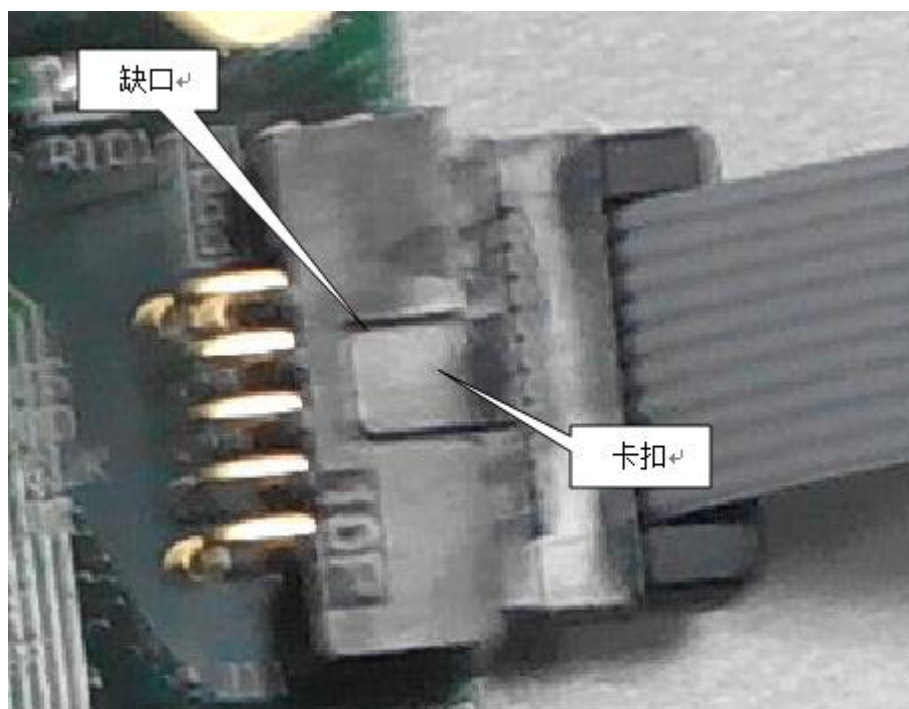
首先说明此文档只针对摩西尔接收卡上带编程接口（J11 序号）有效，所使用的“激活板”作用是将接收卡工作过程中底层程序加载失败后，起到激活作用。



实物接线图

操作步骤 1：

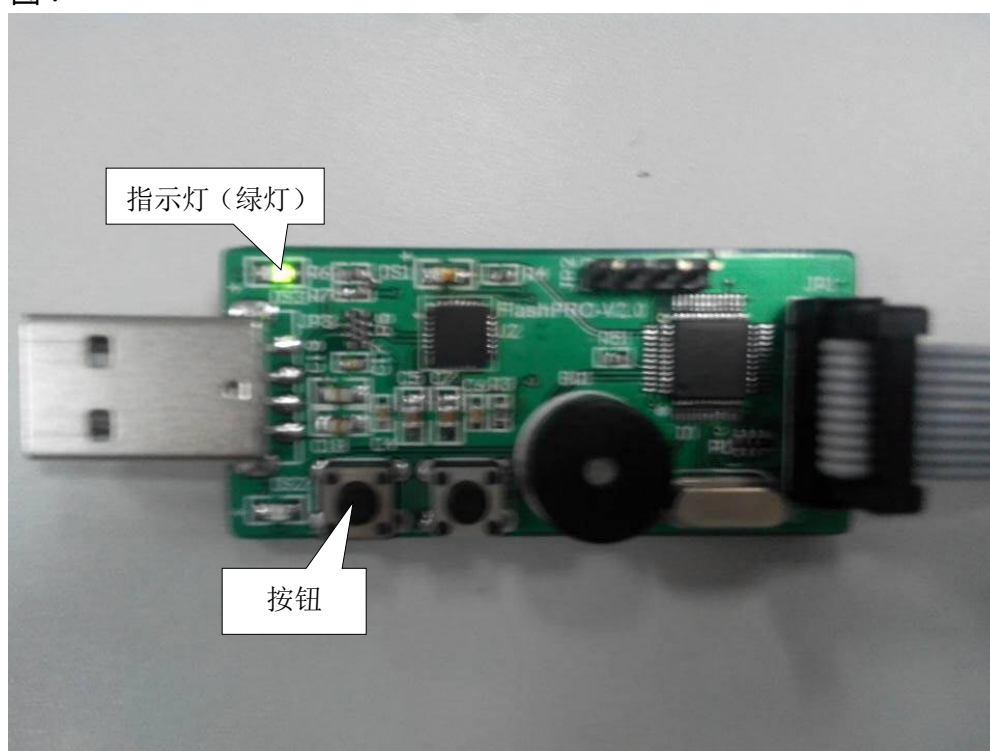
首先将“激活板”的排线插到接收卡的编程接口 J11 上（插头顺序以插口处缺口吻合为准，不吻合是无法插进），接好排线后，激活板会发出“嘀”的一声，表示接线正确，如下图：



操作步骤 2 :

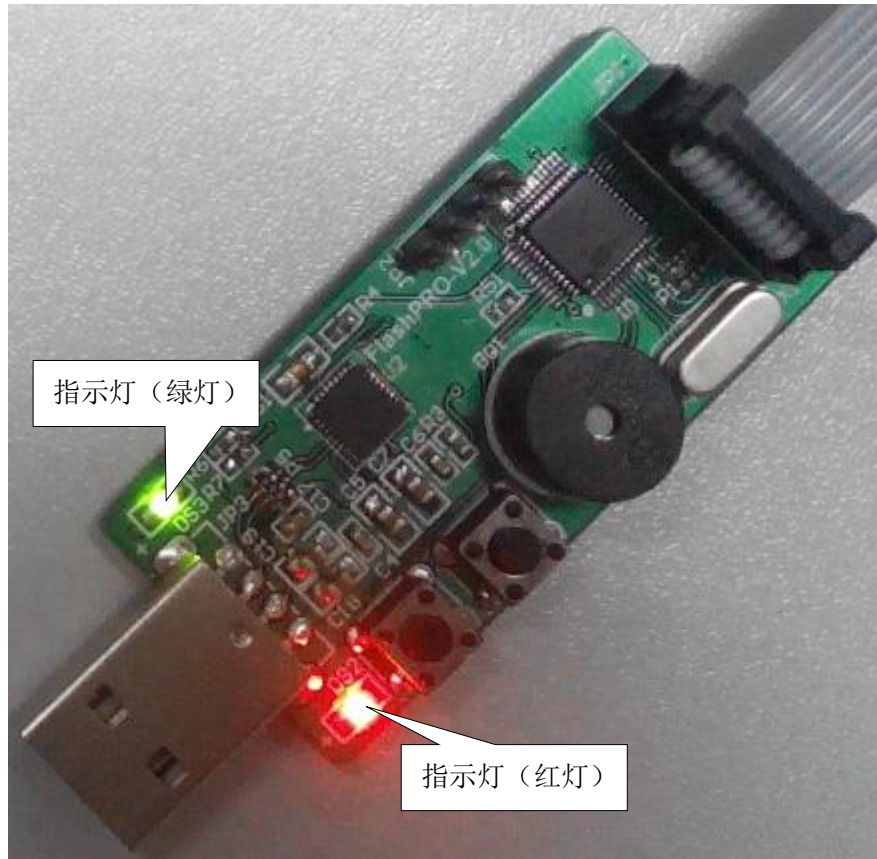
手握“激活板”，用手按一次“激活板”上的靠近 USB 口处的按钮，此时“激活板”会发出“嘀”一声，同时“激活板”上绿亮开始闪烁。表示激活已经开始，只需等待。

如下图：



操作步骤 3 :

等待 40 秒左右后，“激活板”会发出 3 声“嘀”响声，同时“激活板”上指示灯变成红绿同时闪烁，表示激活完成，拨下排线（激活板），此时接收卡正常。如下图：



深圳市摩西尔电子有限公司

2015 年 10 月 15 日